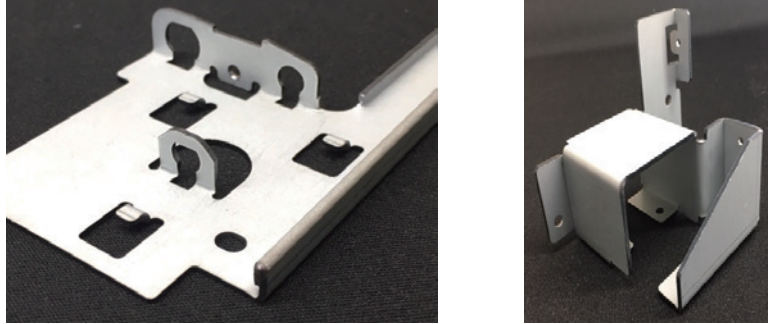


ประเภทของรูปทรงพับ

มีรูปร่างโค้งงอได้หลายแบบ และขึ้นอยู่กับขนาดและความแม่นยำของผลิตภัณฑ์ ผลิตภัณฑ์ไม่สามารถพับในครั้งเดียวได้ ดังนั้นอาจใช้กระบวนการพับและกลุหลายแบบได้ ในช่วงไม่กี่ปีที่ผ่านมา มีการพัฒนาและใช้กลพิเศษเพื่อปรับปรุงประสิทธิภาพ ความปลอดภัย และคุณภาพ

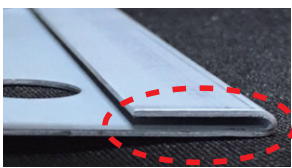


[ตัวอย่างการพับ]

1. แบบเฮมมิ่ง	2. แบบขึ้นบันได	3. แบบรูป V	4. แบบน้วนกลับ
5. แบบตัวยู (1)	6. แบบตัวยู (2)	7. แบบทรงหมวก	8. แบบท่อกลม

คราวนี้ 1. แบบเฮมมิ่ง และ 2. แบบขึ้นบันได ถูกนำมาใช้และแนะนำกล ดังต่อไปนี้

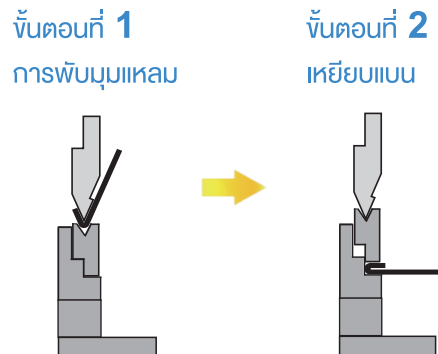
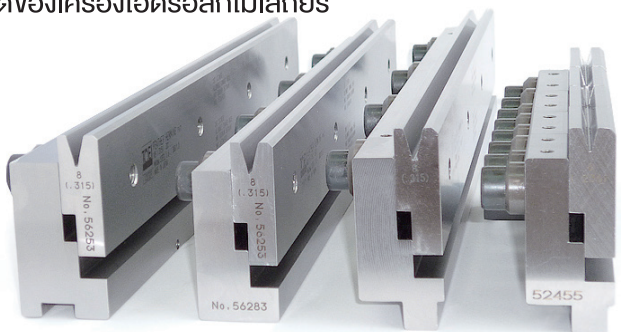
1. พับแบบเฮมมิ่ง



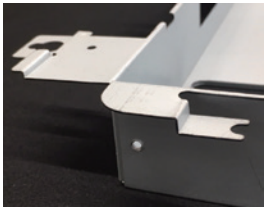
นี่คือวิธีการพับและกับขอบของชิ้นงาน ส่วนใหญ่เพื่อรักษาความแข็งแรงของผลิตภัณฑ์และเพื่อความปลอดภัย เมื่อใช้งานด้วยกลมาตรฐาน ไม่เพียงแต่คุณภาพของโลหะแผ่นอาจไม่คงที่ เช่น ส่วนที่พับโค้งงอ แต่ยังคงมีกลสองประเภทสำหรับการพับและกับขอบด้วย

กลพิเศษ เฟเทอร์เฮมมิ่ง

กล "Feather Hemming (Die)" สำหรับการพับชายขอบโดยเฉพาะ สามารถดำเนินการได้ด้วยการพับริมแบบเดียว ในสองขั้นตอน รองรับตั้งแต่ขอบจนถึงเข้ามุม และสามารถปรับได้ง่ายแม้ในสภาพแวดล้อมที่แรงกดของเครื่องไฮดรอลิกไม่เสถียร

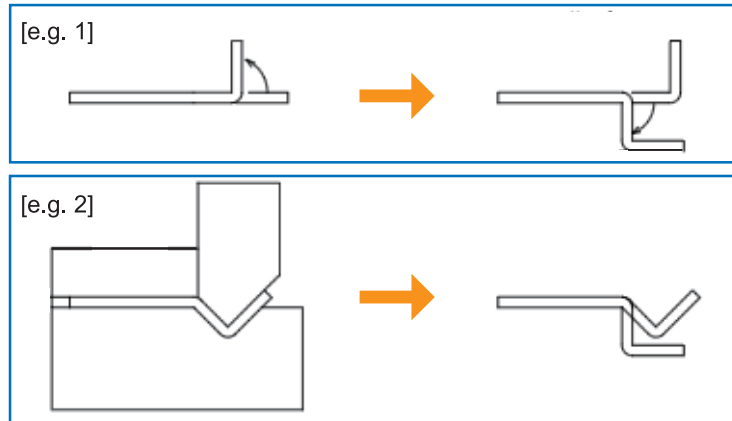


2. พับแบบขึ้นบันได



วิธีการพับงานรูปร่างเป็นขั้น เรียกอีกอย่างว่า "พับแบบอักษรเซต" สำหรับการพับแบบขึ้นบันได คือวิธีการพับตัววีในสองกระบวนการ แต่ด้วยการใช้ลูกเฉดเฉพาะ ก็สามารถดำเนินการได้ในขั้นตอนเดียว

ตัวอย่างการพับแบบ 2 ขั้นตอน

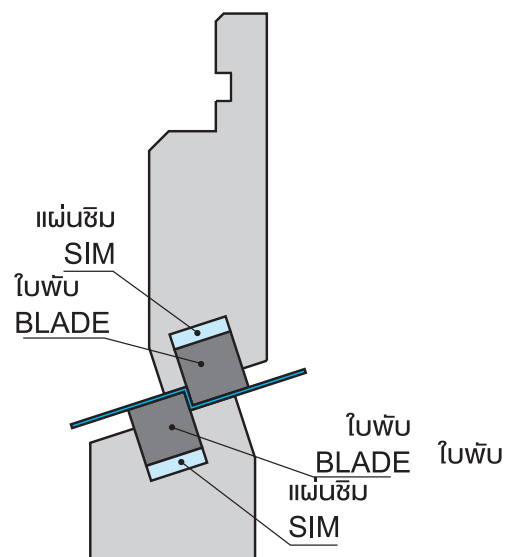
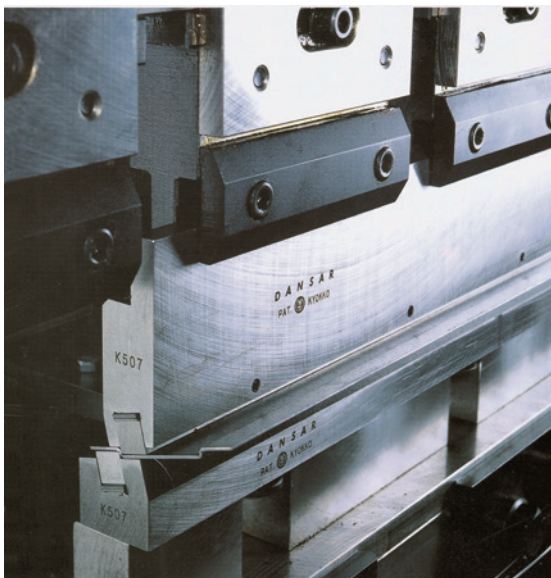


ยกตัวอย่างการพับแบบสองขั้นตอน การใช้ลูกมาตรฐานมีข้อดีคือ มีราคาถูก แต่มีแนวโน้มที่จะเพิ่มจำนวนกระบวนการและทำให้ขนาดไม่เสถียร นอกจากนี้ มักต้องการประสบการณ์ เนื่องจากความยากลำบากในการจัดตำแหน่งแผ่นงาน

ลูกพิเศษ

คืนซ้ำ

คุณสามารถปรับความสูงของขึ้นบันไดได้ง่ายๆ เพียงใส่แผ่นซิมที่มีความหนาเท่ากับความสูงของขึ้นบันได แม้ว่าแรงกดของเครื่องไฮดรอลิกจะไม่เสถียร การปรับก็ทำได้ง่ายและความแม่นยำของขนาดก็คงที่



For More information,
please contact
CONIC tool sales desk.

CONIC Co., Ltd.

10-5 Taiheidai, Shoo-cho, Katsuta-gun,
Okayama 709-4321 Japan
Email: tools@conic.co.jp
<https://www.conic.co.jp>

CONIC PRECISION Co., Ltd.

55/22 Moo 4, Buengkumphroy, Lumlukka,
Phatumthani 12150 Thailand
TEL: (662) 159-9870 FAX: (662) 159-9872
Email: conic_thai@conic.co.jp