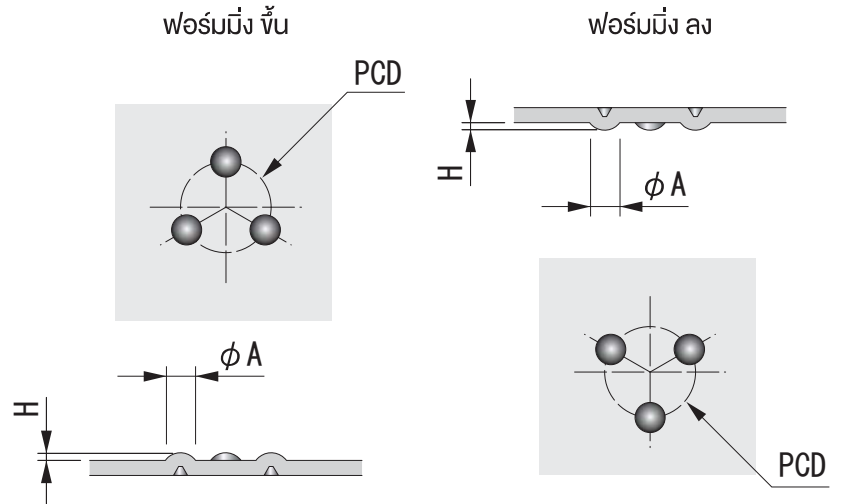




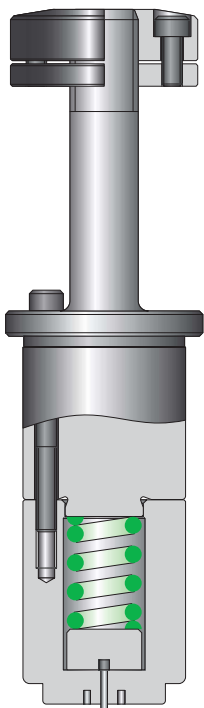
ลักษณะการขึ้นรูป



โครงสร้างของทูล (NC 1-1/4")

พอร์มมิ่ง ขึ้น

พอร์มมิ่ง ลง



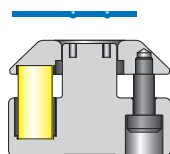
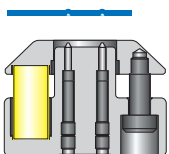
นี่เป็นกระบวนการสร้างตำแหน่งทรงกลมหลายจุด

ใช้สำหรับการกำหนดตำแหน่งงานเชื่อม

※ การกำหนดตำแหน่งงานเชื่อม เป็นวิธีการกำหนดจุด
ที่ชิ้นส่วนโลหะจะมาบรรจบกันและทำการเชื่อม ในส่วนนั้น

หมายเหตุ

- 1) โปรดระบุเส้นผ่านศูนย์กลางขุม (A) จำนวนส่วนที่ขุม และ PCD
- 2) จำนวนและการจัดเรียงของจุดขุมสามารถระบุได้



More information,
Please contact us.

CONIC Co., Ltd.
10-5 Taiheidai, Shoo-cho, Katsuta-gun,
Okayama 709-4321 Japan
Email: tools@conic.co.jp
<http://www.conic.co.jp>

CONIC PRECISION Co., Ltd.
55/22 Moo 4, Buengkumphroy, Lumlukka,
Phatumthani 12150 Thailand
TEL: (662) 159-9870 FAX: (662) 159-9872
Email: conic_thai@conic.co.jp