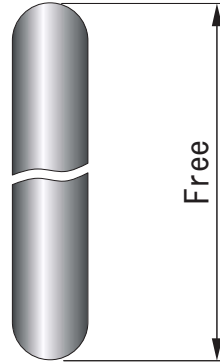




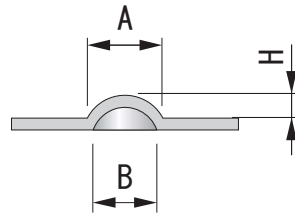
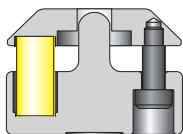
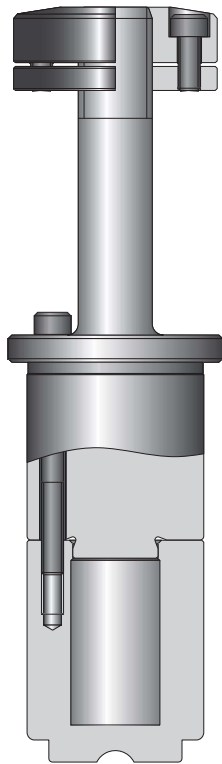
ลักษณะการขึ้นรูป



ขั้นตอนการขึ้นรูปปลายบูน
ที่สามารถทำได้ต่อเนื่องตลอดแผ่น

ใช้สำหรับเสริมความแข็งแรง
กันสั่น หรือตกแต่ง

โครงสร้างของทูล (NC 1-1/4")
w/ฟอร์มมิ่ง ขึ้น



หมายเหตุ

- 1) ความสูง (H) ควรน้อยกว่า 40% ของความกว้าง (A)
- 2) กรุณาระบุขนาด A หรือ B เมื่อสั่งซื้อ
- 3) ทูลแบ่งเป็นประเภทต่างๆ ต่อไปนี้
 - 1 สำหรับเส้นตรง (เจาะส่วนตรง)
 - 2 สำหรับส่วนโค้ง (เจาะส่วนโค้ง)
 - 3 สำหรับส่วนปลาย (เจาะส่วนปลายของ beeding)

โปรดระบุประเภททูล เมื่อคุณสั่งซื้อ

รูปที่ 1) ขึ้นรูปแบบเส้นตรง

รูปที่ 2) ขึ้นรูปแบบเส้นตรง และใช้ทูล
สำหรับส่วนต้นและปลายเส้นด้วย



More information,
Please contact us.

CONIC Co., Ltd.
10-5 Taiheidai, Shoo-cho, Katsuta-gun,
Okayama 709-4321 Japan
Email: tools@conic.co.jp
http://www.conic.co.jp

CONIC PRECISION Co., Ltd.
55/22 Moo 4, Buengkumphroy, Lumlukka,
Phatumthani 12150 Thailand
TEL: (662) 159-9870 FAX: (662) 159-9872
Email: conic_thai@conic.co.jp