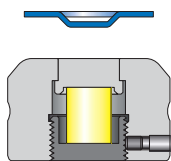
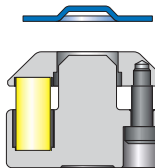
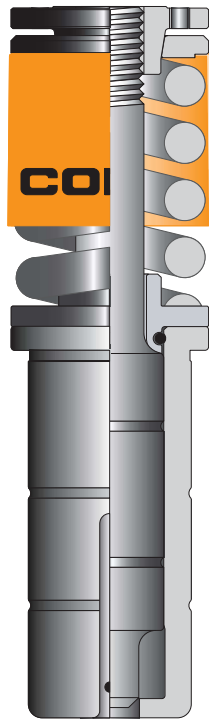
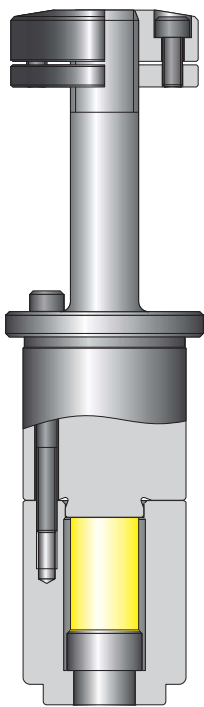




โครงสร้างของทูล (NC 1-1/4")

ฟอร์มมิ่งขึ้น

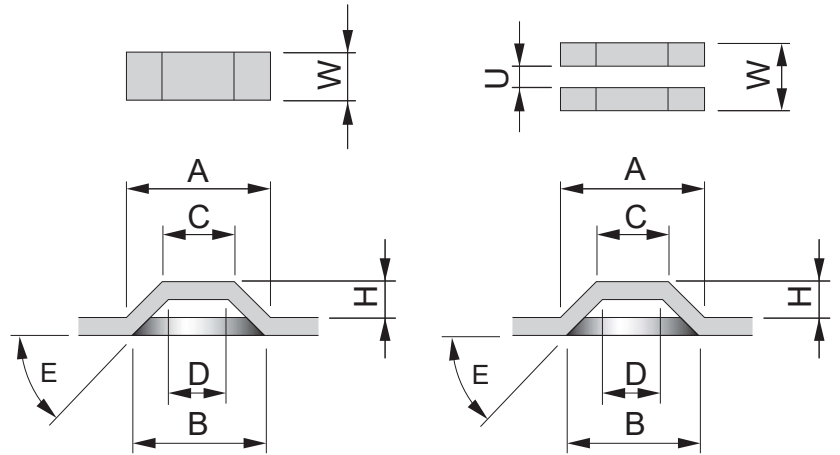
ฟอร์มมิ่งลง



ลักษณะการขึ้นรูป

ซิงแก๊งบริดจ์ (ฟอร์มมิ่งขึ้น)

ดับเบิลบริดจ์ (ฟอร์มมิ่งขึ้น)



กระบวนกรขึ้นรูปทรงคล้ายสะพาน  
ใช้สำหรับขึ้นหัวสลักเกลียวหรือน็อต  
ใช้สำหรับเป็นที่รองของผลิตภัณฑ์  
ใช้สำหรับเป็นไกด์ของแผงวงจร

หมายเหตุ

- โปรดระบุขนาด "A หรือ B" และ "C หรือ D" เมื่อคุณสั่งซื้อ  
คุณยังสามารถระบุขนาด "A,B,C หรือ D" และมุม (E)
- โปรดระบุหากต้องการพื้นที่ราบบน C หรือ D
- ขีดจำกัดความสูงในการขึ้นรูป (H) มีดังนี้

มุม(E)	ขีดจำกัดโดยประมาณของความสูงในการขึ้นรูป (H)
$E \leq 30^\circ$	$H \leq 5xT$ (T=ความหนาของวัสดุ)
$30^\circ < E \leq 45^\circ$	$H \leq 4xT$ (ถ้ามีรูแล้ว $H \leq 4.5xT$ )
$45^\circ < E \leq 60^\circ$	$H \leq 3xT$ (ถ้ามีรูแล้ว $H \leq 3.5xT$ )

※ ขีดจำกัดความสูงในการขึ้นรูปขึ้นอยู่กับวัสดุ ความหนา และรูปร่าง สำหรับข้อมูลเพิ่มเติม โปรดติดต่อเรา

For More information,  
please contact  
CONIC tool sales desk.

**CONIC Co., Ltd.**  
10-5 Taiheidai, Shoo-cho, Katsuta-gun,  
Okayama 709-4321 Japan  
Email: tools@conic.co.jp  
https://www.conic.co.jp

**CONIC PRECISION Co., Ltd.**  
55/22 Moo 4, Buengkumproy, Lumlukka,  
Phatumthani 12150 Thailand  
TEL: (662) 159-9870 FAX: (662) 159-9872  
Email: conic\_thai@conic.co.jp