

# เทคโนโลยีจากประเทศญี่ปุ่น

เราจัดส่งสินค้าอย่างรวดเร็ว สินค้ามีคุณภาพสูง  
และราคาขอมเยาวให้กับลูกค้า



## จุดเด่นของทูล CONIC Turret Punch Press Tool

High Quality & Technology For The Future

# CONIC

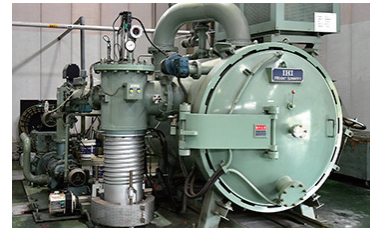
# ความแตกต่างของวัสดุ

## 1 เราใช้วัสดุเหล็ก High Speed Steel ที่คุณภาพดีที่สุด

### CONIC ใช้ High Speed Steel ที่คัดสรรมาอย่างดีสำหรับ Punch

เหล็กชนิดนี้ เมื่อเปรียบเทียบกับเหล็ก D2 แล้ว มีความยืดหยุ่น ทนต่อการเสียดสี และรับแรงกระแทกได้เป็นอย่างดี เหมาะสมกับการใช้งาน สแตนเลส หรือ การผลิตจำนวนมาก

เรามี เตาสำหรับชุบแข็งเอง ทำให้สามารถผลิตทูลที่มีความแข็งแรง และรักษาคุณภาพของความแข็งเดียวกัน

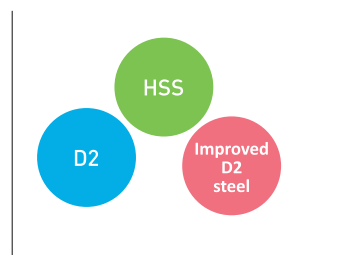


## 2 แม่แต่เหล็ก D2 (SKD-11) ก็คุณภาพดีกว่ามาตรฐานทั่วไป

### a CONIC ใช้ เหล็ก Improved D2 สำหรับ Die

เหล็กชนิดนี้มีความยืดหยุ่นดีกว่า standard D2 ถึงสองเท่า และมีค่าของความแข็งสูงกว่า (HRC 58 to 60)

ความต้านทานต่อการขีดถู

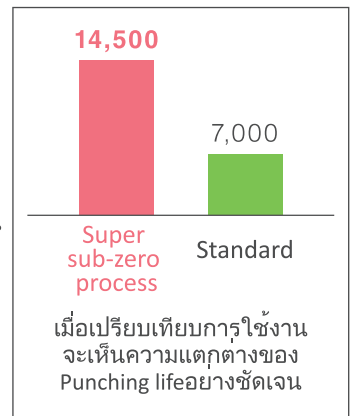


ความเหนียว

### b CONIC ใช้กระบวนการชุบแข็งแบบ Super sub-zero สำหรับ Standard Punch D2 steel

กระบวนการนี้ทำให้โครงสร้างของวัสดุมีความละเอียดและดีขึ้น เพื่อความมั่นคงและความแข็ง

ปกติแล้วกระบวนการ sub-zero จะทำเพื่ออุปกรณ์หรือเกจที่มีความแม่นยำสูงเท่านั้น

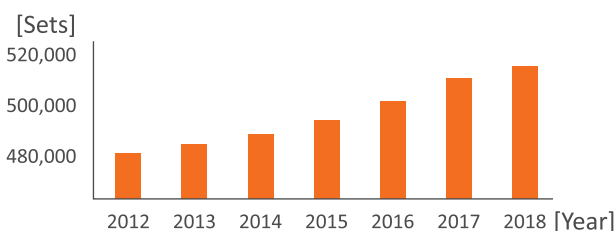


การทดสอบ Punch	Silicon steel plate	หนา 0.35 mm	Punch material D2 steel (SKD-11)
----------------	---------------------	-------------	----------------------------------

## ผู้เชี่ยวชาญด้านทูลพิเศษ

CONIC ผลิตทูลพิเศษมากมาย ผลการขายทูลพิเศษของเราเป็นเครื่องพิสูจน์คุณภาพ และความพึงพอใจจากลูกค้า

■ ผลการผลิตรวม (special shapes and forming tool)

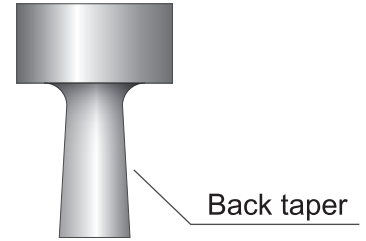


CONIC เก็บรักษาแบบของทูลพิเศษไว้ 30 ปี จึงเป็นการง่ายและสะดวกสำหรับการสั่งซื้อ

# คุณสมบัติที่แตกต่างกัน

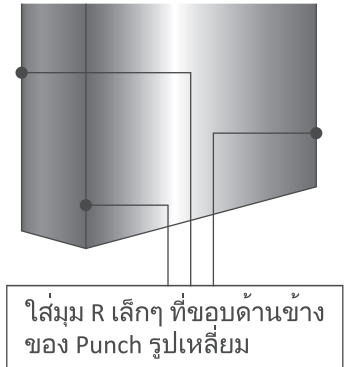
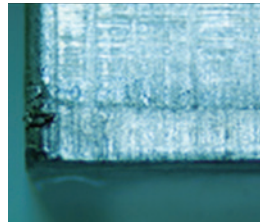
## 1 ด้านข้างของ Punch ที่เรียวยาว

คุณสมบัตินี้ เพื่อให้ประสิทธิภาพที่ดีขึ้นสำหรับพื้นที่สัมผัสน้อยลงที่ด้านข้างของ Punch และลดการที่ยึดติดน้อยลง



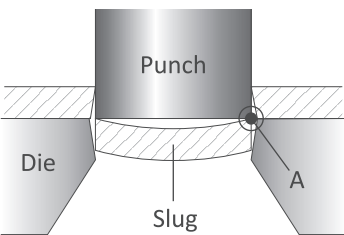
## 2 มุม R เล็กๆ ที่ขอบด้านข้าง

CONIC ใส่มุม R เล็กๆ ที่ขอบด้านข้างของ Punch รูปเหลี่ยมเพราะเป็นจุดที่อ่อนแอ เสียหายได้ง่ายที่สุด

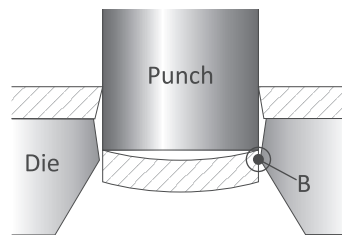


## 3 CONIC ใช้รูปทรง Slug Catcher สำหรับ Standard Die

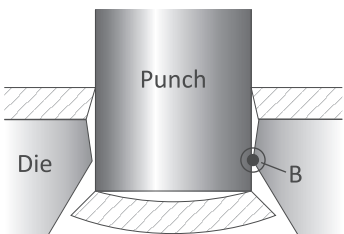
คุณสมบัตินี้จะมีผลช่วยให้เศษ slug ไม่ติดย้อนกลับขึ้นมา



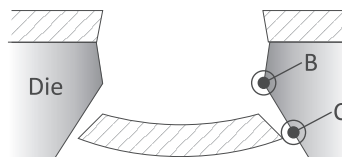
1  
วัสดุถูกตัดที่ตำแหน่ง A



2  
เศษ Slug ถูกดันและกดผ่านจุด B



3  
หลังจาก slug ต่ำกว่าจุด B เศษจะตกลงในกล่อง scrap



4  
จุด B จะแคบกว่าจุด C ทำให้เศษไม่สามารถย้อนกลับขึ้นมาด้านบนได้

### ตัวอย่างราคา (Japanese Yen)

ผู้ผลิต	ราคา standard	เพิ่ม ป้องกันเศษย้อนขึ้น	รวม
CONIC	¥ 5,000	¥ 0	¥ 5,000
บริษัท A	¥ 10,000	¥ 3,000	¥ 13,000

# ประเภทต่างๆ ของการเคลือบ (Coating) คุณภาพสูงของ CONIC

Super Dry Punch [SDP]



CONIC Hard Punch [CHP]




Heavy Duty Punch [HDP]



การเปลี่ยนแปลงคุณภาพพื้นผิววัสดุ (ไม่มีการลอกออกเช่นการเคลือบ PVD)

การเคลือบ	ค่าเฉลี่ยความแข็ง (HV)	รายละเอียด
SDP	2,800	เหมาะสำหรับงาน stainless steel เป็นทูล CONIC ที่ต้านทานการสึกหรอได้ดีที่สุด
HDP	3,000	สารเคลือบไม่หลุดลอกได้ง่ายแม้โดยความร้อนที่เกิดจากการใช้งานอย่างต่อเนื่อง
CLP	3,000	คุณภาพสูง เหมาะกับการใช้งานทั่วไป กับวัสดุเช่น เหล็ก เหล็กชุบสังกะสี ที่มีความต้านทานการกัดกร่อนสูง
CHP	1,000	ราคาเหมาะสมและเหมาะสำหรับทุกวัตถุประสงค์โดยเฉพาะอลูมิเนียม มีประสิทธิภาพสูงช่วยลดการยึดเกาะ

ประสิทธิภาพโดยรวม	ชนิดของวิธีการ	สมรรถนะ			
		SUS	SPCC	AL	Galvanized
ประสิทธิภาพสูง  ประสิทธิภาพด้านต้นทุน	Super Dry Punch [SDP]	●●●●●●	●●●●●●	●●●	●●●
	Heavy Duty Punch [HDP]	●●●●●	●●●●●●	●●●●●●	●●●●●●
	Conic Long Life Punch [CLP]	●●●●●	●●●●●●	●●●●●●	●●●●●●
	Conic Hard Punch [CHP]	●●●	●●●●	●●●●●	●●●●
	HSS	●●	●●●	●●●	●●●
	D2	●	●	●●	●

The Most Popular Tooling  
**PROTECH3** THICK TURRET TOOLING™

New Style for Easy Operation!  
 Anybody can maintain this tool safety, accurately and speedy!



## CONIC CO., LTD

10-5 Taihei-dai, Shoo-cho, Katsuta-gun, Okayama 709-4321 Japan

Tel: (+81) 868 38 6154 | Fax: (+81) 868 38 6331

Email: tools@conic.co.jp | Website: www.conic.co.jp

## CONIC PRECISION CO., LTD

55/22 moo 4. Buengkumphroy, Lumlukka, Phatumthani 12150 Thailand

Tel: (+66) 2 159 9870-1 | Fax: (+66) 2 159 9872

Email: conic\_thai@conic.co.jp | Website: www.conic.co.jp/thai/

## THE REPRESENTATIVE OFFICE OF CONIC CO., LTD. IN HO CHI MINH CITY

No. 362/19 Ung Van Khiem St., Ward 25, Binh Thanh Dist., H.C.M.C, Vietnam

Tel: (+84) 28 7300 0250 | Email: conic\_vn@conic.co.jp

