

加工の概要

上向加工



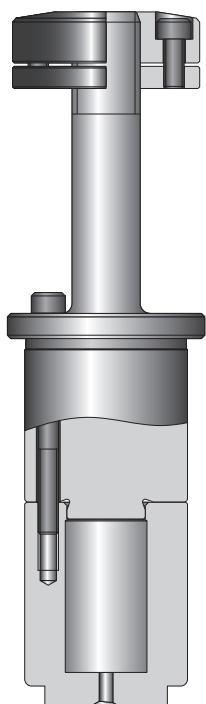
下向加工



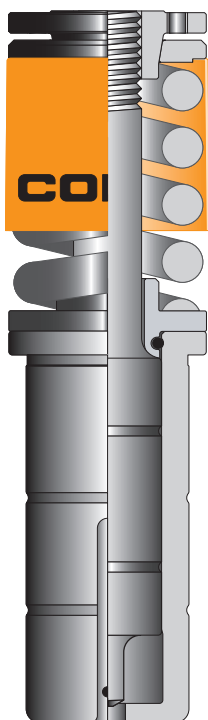
ワークに1ピッチ分のネジを成形する加工です。
化粧板・カバー等比較的強度を必要としない個所のネジ止めに
使用します。

金型構造例 (NC 1-1/4)

上向加工



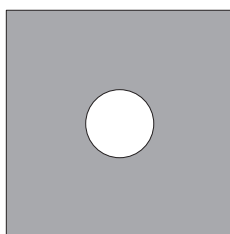
下向加工



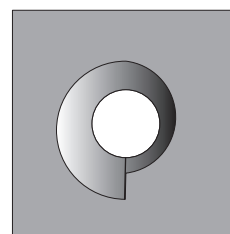
特記事項

- 1) ご依頼時はネジサイズをご指示下さい。
- 2) 下穴（丸抜き）加工後、成形加工を行います。
下穴径の微調整により、ネジの「締め付け固さ」の調整ができます。

下穴加工 (丸穴)



成形加工



- 3) ネジサイズが同じ場合、板厚が異なっても同じ金型で加工できます。
但し、パンチのハイト調整は必要です。
- 4) 適用板厚は下記の通りとなります。

ネジサイズ	適用板厚
M3	0.6t~0.8t
M4	0.6t~1.2t
M5	0.6t~2.0t
M6	0.6t~2.0t
M8	0.6t~2.3t

ご相談・お問い合わせは・・・ 株式会社 **コニック** 金型センターへ

オーコニック サンキュー

オーコニック ゴーゴー

E-mail: order@conic.co.jp

☎ 0120-0529-39

☎ FAX 0120-0529-55

<https://www.conic.co.jp/>