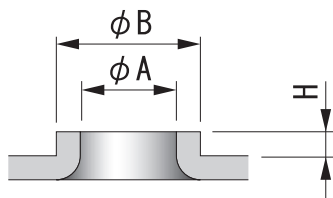


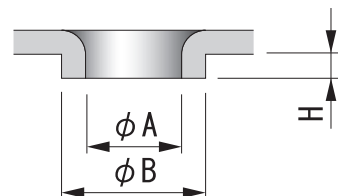
加工の概要



上向加工



下向加工



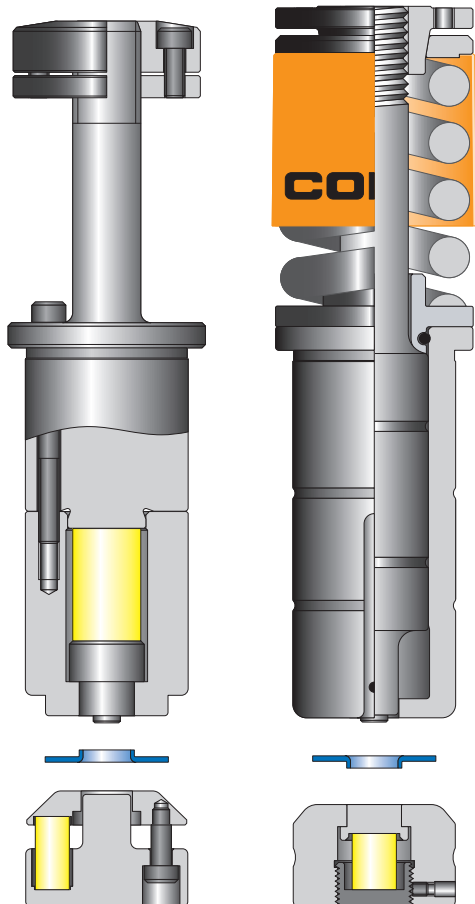
ワークを筒状等に絞る加工です。

パイプ、コード等の案内及び保護、水抜き、風穴等に使用します。

金型構造例 (NC 1/2)

上向加工

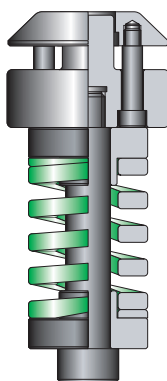
下向加工



特記事項

- 1) ご依頼時は A 寸法 又は B 寸法 をご指示下さい。
- 2) ステンレス等の難加工材や厚板の場合ストリップミスを少なくする為に外バネ式金型（上向の場合）や コーティング処理をお勧めします。

外バネ式ダイ



- 3) 下穴は下記の計算式を参考にして下さい。

下穴仮寸法=内径 (A) +1.8x板厚-2x立ち (H)

ご相談・お問い合わせは・・・株式会社 **コニック** 金型センターへ

オーコニック サンキュー

オーコニック ゴーゴー

☎ 0120-0529-39

☎ FAX 0120-0529-55

E-mail: order@conic.co.jp

<https://www.conic.co.jp/>