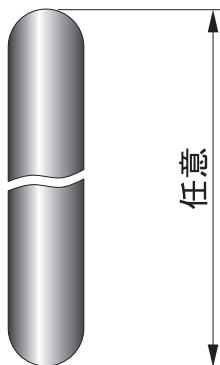
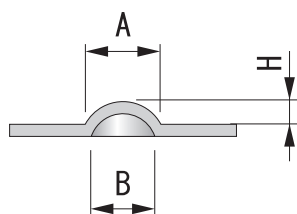


### 加工の概要

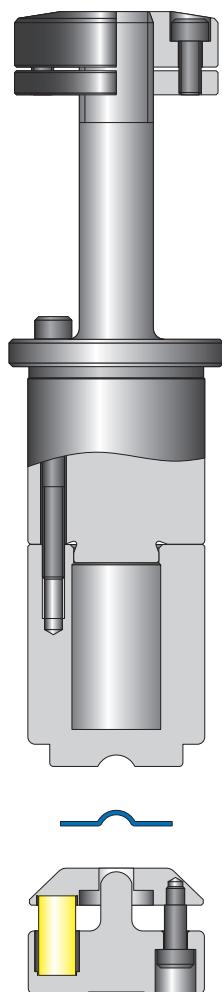


ニブリング加工にてワークをビード状に絞る加工です。

製品の補強や滑り止め、外板の飾り等に使用します。



### 金型構造例 (NC 1-1/4)



### 特記事項

- 1) 高さ(H)は、幅(A)の40%以内が望ましい。
- 2) ご依頼時はA寸法 又は B寸法をご指示下さい。
- 3) 金型には、
  - ①直線用 (直線部を成形する金型)
  - ②曲線用 (曲線部を成形する金型)
  - ③端面用 (直線用、曲線用と併用して端面を仕上げる金型)
 があります。ご依頼時にご指示下さい。

図1) 直線用のみで成形したビード出し



図2) 端面用を併用したビード出し



ご相談・お問い合わせは・・・株式会社 **コニック** 金型センターへ

オーコニック サンキュー

オーコニック ゴーゴー

☎ 0120-0529-39

☎ FAX 0120-0529-55

E-mail: [order@conic.co.jp](mailto:order@conic.co.jp)  
<https://www.conic.co.jp/>