

金型ご使用の手引き

このたびは当社製の金型をご購入いただき誠にありがとうございます。
金型の使用に際しては下記の内容をご理解のうえ、安全に作業していただきますようお願いいたします。



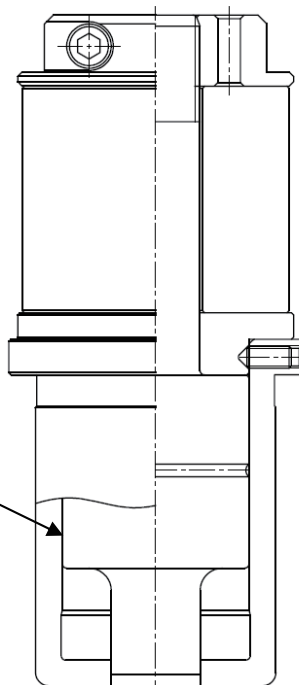
警告！ 下記の注意事項をお守り下さい。
誤った使い方をした場合には、金型が破損して事故につながる危険があります。

- ・ ご使用前には必ず点検を行ってください。
ひびや割れ、欠け、異常な磨耗などがある場合には使用しないで下さい。
- ・ 機械のタレット部、ダイホルダー部も必ず掃除し、ゴミ等を除去してください。
ゴミ等により、ダイが傾いた状態で使用されると金型破損の原因となります。
- ・ お客様での金型の改造や追加工はしないで下さい。

金型取扱時の注意とお願い

ガイド内部と
パンチボディの
摺動部には
モリペーストを
塗布してください。

セット又はパンチセット
ご購入時には、あらかじめ
モリペーストが
塗布されていますので
そのままご使用下さい。



スクリープラグ（M5 x 10）を
締めすぎないで下さい。
奥のリテーナに軽く当たるところが
適正な位置です。

スクリープラグを締めすぎると
ガイドが変形し、焼き付の原因に
なります。