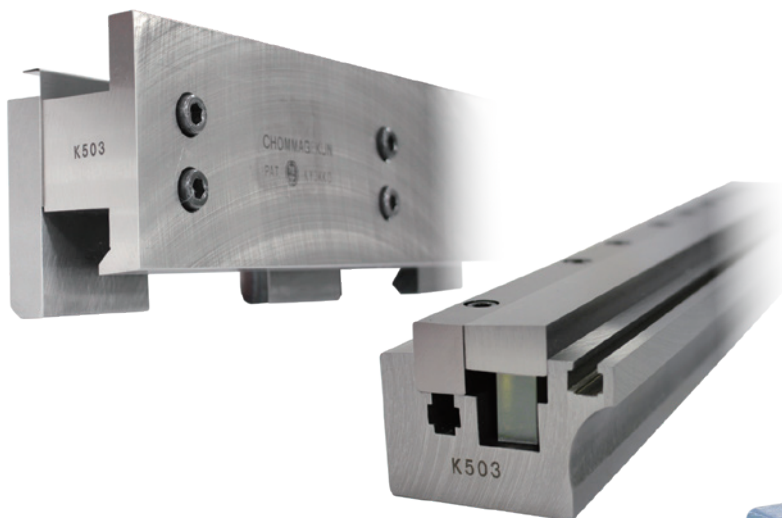


立上り寸法わずか板厚の1.5倍の曲げが可能！

High Quality & Technology For The Future

CONIC

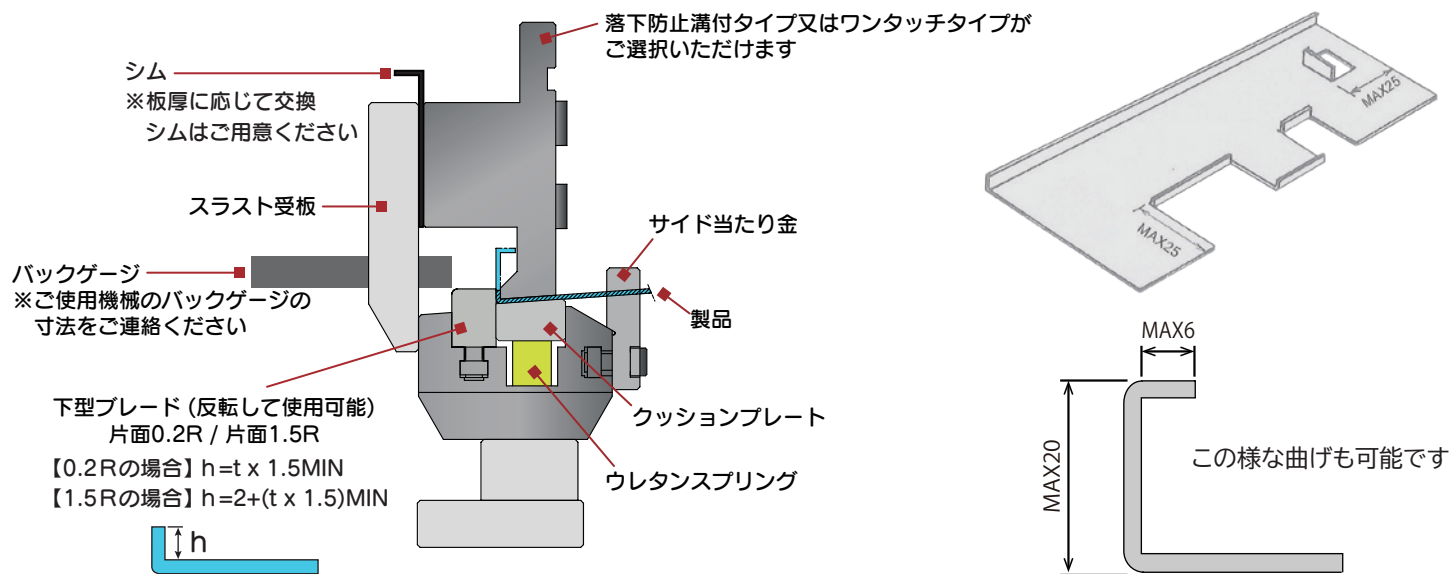
チョン曲げくん



製造事業者：株式会社旭光製作所様



加工板厚の変更時は、製品と同じ厚さのシムに交換するだけで曲げ設定が簡単にできます！



■価格表 セット内容：上型+下型+下型ブレード+シム(0.4 / 0.8 / 1.6用)

金型寸法	下型ブレード寸法(付属品) ブレードの組み合わせで任意の寸法の曲げが可能です	アマダ 相澤鐵工所 マザック	コマツ産機 東洋工機 関西鉄工
L835	15・20・25・30・40・50・100・135・415・835	¥460,000	¥496,110
S415	15・20・25・30・40・50・100・135・415	¥322,000	¥347,300
SS250	15・20・25・30・35・40・50・250	¥227,700	¥243,110

■所要圧力

板厚 (SUS $t=1.0$ まで)	トン数
0.6	10
0.8	12
1.0	15
1.2	19
1.6	25

SPC L=1000mm、
SUS L=750mmの場合

●お問合せ●

株式会社 **CONIC** 金型センター

TEL 0120-0529-39

FAX 0120-0529-55

E-mail order@conic.co.jp

(251030)