

# バランス重視で長寿命 にはこの金型！

新鋼種&独自表面処理技術であらゆる加工材に対応

## コニックロングライフパンチ(CLP)

SPCCを中心に高耐食溶融めっき鋼板等、幅広い被加工材に抜群の耐久性を発揮します！  
 標準丸、角形状はもとより、異形抜き形状にも対応しています。

### ◇特長

当社ハイス鋼パンチ比  
 3倍以上！

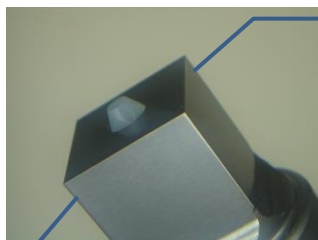
打抜き可能回数大幅アップ

貴社製品精度の向上！

刃先長寿命化による  
 バリ発生トラブルの減少

不良撲滅、機械稼働率  
 改善！

トラブルのない安定加工を維持



刃先は厳選した最新鋼種を採用／チッピングにも強い

十分な表面硬度を確保(HV3,000~3,500)／耐摩耗性向上

コーティング層は2~3μ

色調は濃灰色

全く新しい長寿命パンチの誕生です！

タレットパンチの高速化や多種多様な被加工材が流通する環境の中、御社に板金品質の維持向上を通じて「より利益の出せるパンチング加工」を実現して頂くための金型です。

■表面処理バリエーション(適性)

総合性能	パンチタイプ	加工材適性			
		SUS	SPCC	AL	めっき鋼板
高性能 ↑↓ コストパフォーマンス	スーパードライブパンチ(SDP)	★★★★★	★★★★★	★★★	★★★
	ヘビーデューティパンチ(HDP)	★★★★★	★★★★★	★★★★★	★★★★★
	コニックロングライフパンチ(CLP)	★★★★★	★★★★★	★★★★★	★★★★★
	コニックハードパンチ(CHP)	★★★	★★★★	★★★★	★★★★
	ハイス鋼・・・表面処理無し	★★	★★★	★★★	★★★
	ダイス鋼・・・表面処理無し	★	★	★★	★