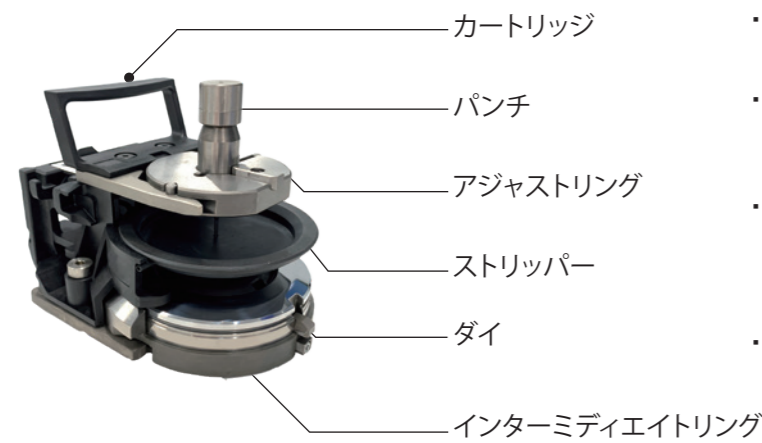


パーツ名



注意点

- ・ 金型使用前に機械の操作指導マニュアルをご確認下さい。
- ・ 金型使用前に、割れやカケなどの問題が金型に無いか、またサイズについてもご確認下さい。
- ・ 機械やカートリッジなどを清掃し金型を装着して下さい。  
例) ダイに抜きカスが詰まっている状態で使用すると金型に大きなダメージを与える可能性があります。
- ・ 金型使用前に刃先をご確認下さい。刃先が尖っていない場合再研磨を行い、メンテナンスを行ってください。

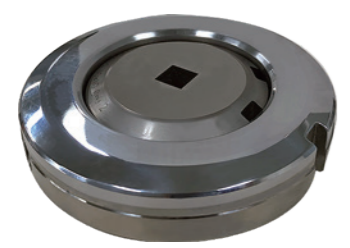
パンチ

パンチにアジャストリングを装着する方法についての動画



ダイ

タイプ1のみ  
インターミディエイトリングにダイを装着する方法についての動画



カートリッジ

カートリッジにパンチとダイを装着する方法についての動画



多種多様な成形金型に当社の技術力で対応します

## Conic Special tools

当社は難加工にも挑戦出来る体制を整える為、金型の最先端の技術を活用する技術チームがいます。金型を通じてより多くのお客様の問題を解決出来る企業であり続けます。

